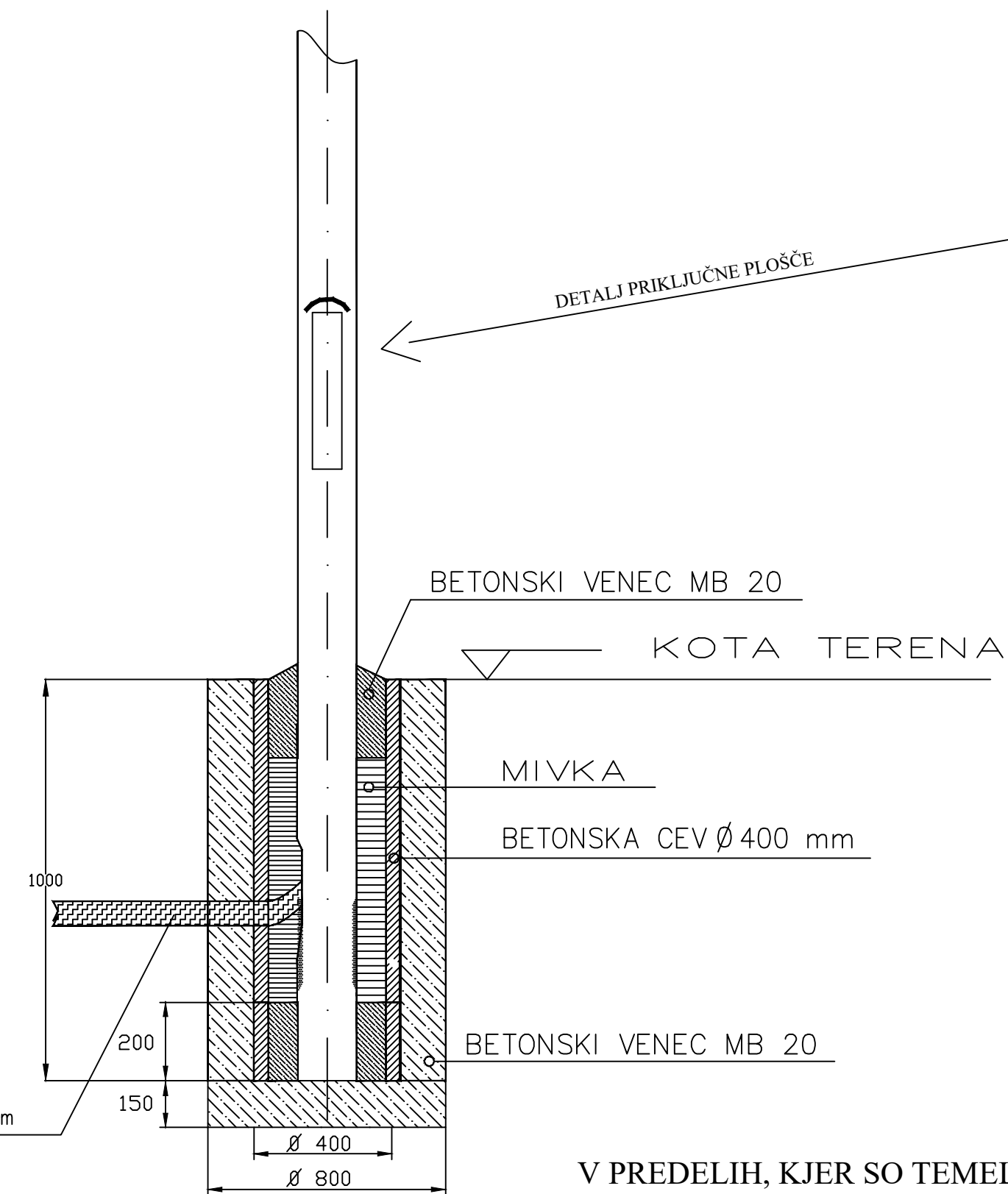


KANDELABER K1 - 5,0/5,8 m

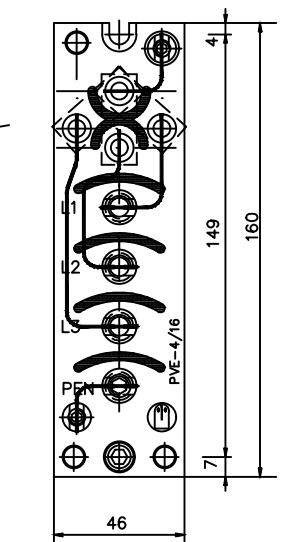
IZVEDBA TEMELJA
V NEUTRJENEM DELU



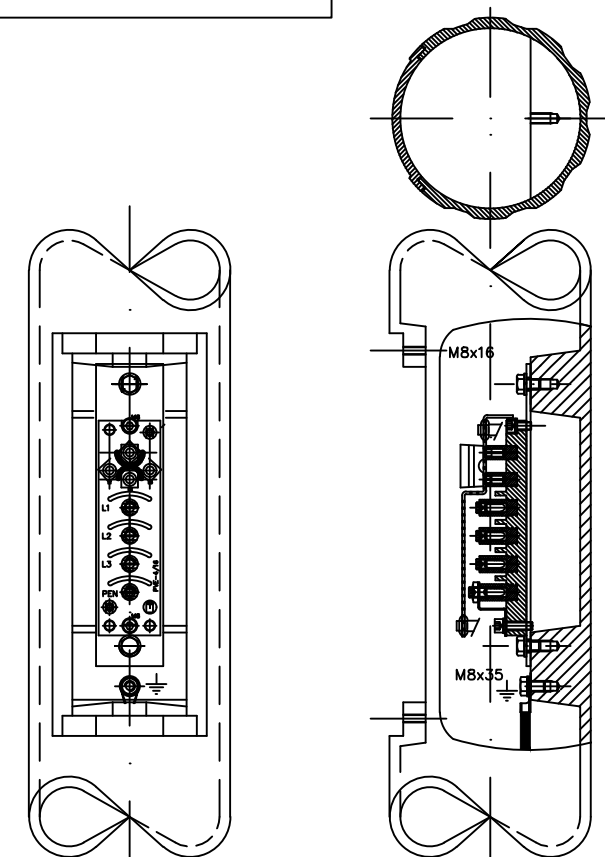
V PREDELIH, KJER SO TEMELJI OB BREGU
POTOKA, SE TI DODATNO OBBETONIRAJO

PRIMER PRIKLJUČNE PLOŠČE
VGRADI SE LAHKO TUDI USTREZNA ALTERNATIVA

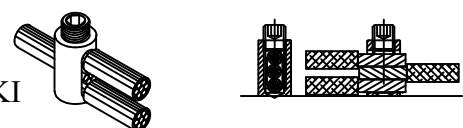
PLOŠČA PVE-4/16
MERSKA SKICA



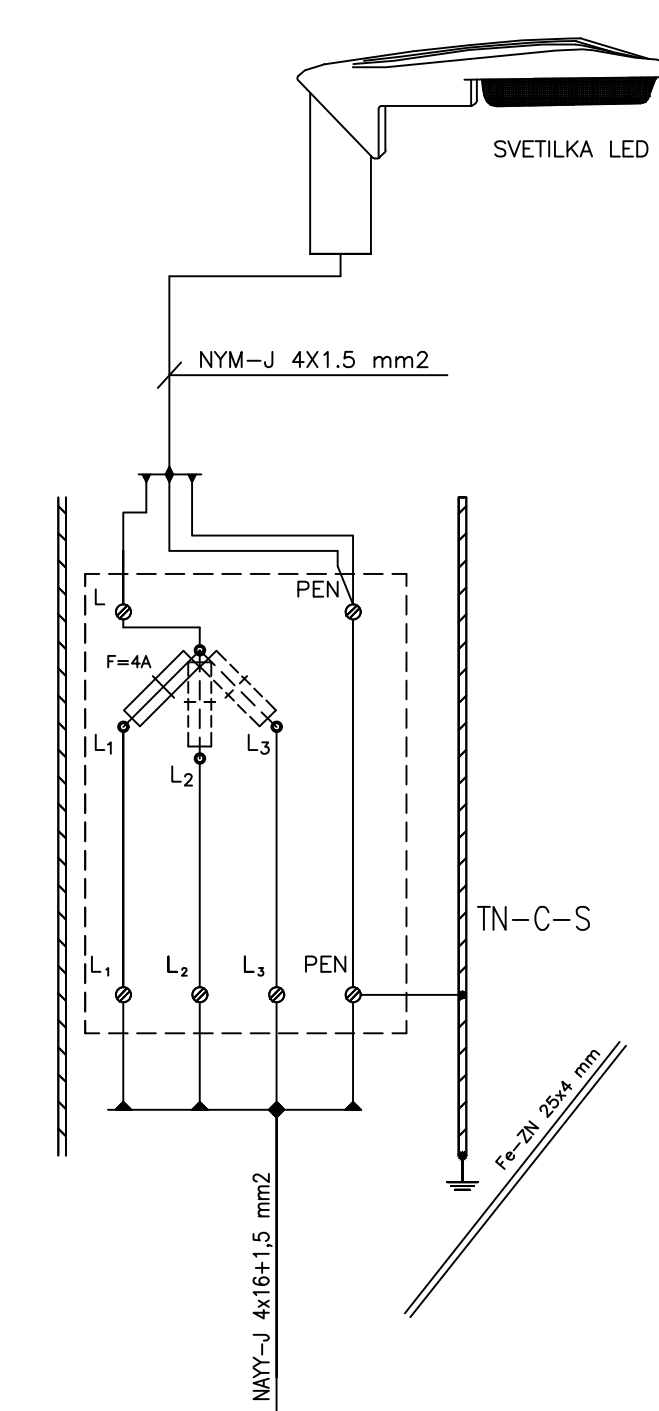
DETALJ PRIKLJUČITVE S PLOŠČO PVE-4/16



DETALJ PRIKLJUČITVE
VODNIKOV



DETALJ SPOJA TREH
VODNIKOV V UTORNI SPONKI



Spremembe:	Opis spremembe:	Datum:	Podpis:
investitor:	OBČINA ŠOŠTANJ Trg svobode 12 3325 Šoštanj	naročnik:	OBČINA ŠOŠTANJ Trg svobode 12 3325 Šoštanj
projektant načrta:	Lokacija:		Topolšica
		Cesta:	
		Objekt:	KOLESARSKA POVEZAVA ZAGER - TERME TOPOLŠICA V TOPOLŠICI
Odg. vodja projekta:	Iztok Černoša u.d.i.g.	Identif. štev.:	G - 3454
Odg. projektant:	Željko Markan d.i.e.		E - 0850
Izdelal:		Vrsta načrta:	4/1 Načrt električnih inštalacij
Merilo:		Vsebina risbe:	KANDELABER K1, H=5,0/5,8 m S TEMELJEM IN SVETILKO LSL15
Nosilec podatkov:		Vrsta projekta:	PZI
Oznaka risbe:		Številka projekta:	005-2015
		Številka načrta:	005-2015-JR
		Datum:	junij 2017
		Številka lista:	List 02